

Lippulaiva sijaitsee nopeasti kasvavan Espoonlahden kaupunginosan sydämessä. Lippulaiva tarjoaa hyvän valikoiman päivittäisen asiainn palveluita ja erikoisliikkeitä. Lippulaivan vahvuuksia ovat vahvat päivittäistavara-kaupat ja sillä onkin merkittävä rooli Espoonlahden asukkaiden arkiasioinnissa.

Länsimetron jatkon Espoonlahden metroasema ja liityntäliikenneterminaali tulevat Lippulaivan yhteyteen. Seuraavan vuosikymmenen aikana Espoonlahti on yksi pääkaupunkiseudun nopeiten kasvavista alueista. Citycon toteuttaa Lippulaivan kehityshankkeen, jossa vanha kauppakeskus puretaan ja tilalle rakennetaan uusi 42 000 neliömetrin kauppakeskus. Rakentamisen ajaksi rakennetaan tilapäinen kauppakeskus Pikkulaiva. Lisää laajennuksesta: <http://www.citycon.com/fi/kehityshankeet>.

Pikkulaivassa käy arkisin noin 5 100, lauantaisin 5 500 ja sunnuntaisin 2 800 asiakasta.

**Ankurivuokrat** jälkeen: K-Supermarket, Prisma, Lidl, Tokmanni, Clas Ohlson, Alko, kindergarten

### Avainluvut

|   |                              |
|---|------------------------------|
| Myynti (milj. euroa), arvio                     | 70,8                         |
| Kävijät (milj.), arvio                          | 2,4                          |
| Vuokrattava kokonaispinta-ala (m <sup>2</sup> ) | 8 300                        |
| Vuokrattavat liiketilat (m <sup>2</sup> )       | 8 100                        |
| Liikkeiden lukumäärä                            | 80                           |
| Kehitys- ja laajennushanke                      | Käynnissä<br>(2017-<br>2022) |



### Vaikutusalue

#### 10 minuutin ajomatkan sisällä

asiakkaita 217 000  
ostovoima 5 700 miljoonaa euroa

#### 15 minuutin ajomatkan sisällä

asiakkaita 392 000  
ostovoima 10 600 miljoonaa euroa

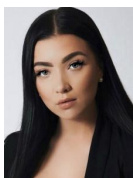
### Aukioloajat

|       |       |
|-------|-------|
| Ma-Pe | 8-21  |
| La    | 8-21  |
| Su    | 11-19 |

### Osoite

Espoonlahdenkatu 4  
02320  
Pääkaupunkiseutu  
Suomi

### Kauppakeskusjohto



#### Ksenia Betko

Centre Trainee  
+358 207 664 456  
[ksenia.betko@citycon.com](mailto:ksenia.betko@citycon.com)

### Vuokraus



#### Anette van der Vliet

Senior Leasing Manager  
+358 207 664 533  
[anette.vandervliet@citycon.com](mailto:anette.vandervliet@citycon.com)

# Pohjakuvat

